



GROUPES SCOLAIRES

Visites guidées

Ateliers pédagogiques

Projets personnalisés



SOMMAIRE

Une sortie pédagogique à la Ferme LG BIO, pourquoi ?

page 2

Les visites guidées

page 3

Les ateliers pédagogiques

page 5

Des projets personnalisés

page 7

Informations pratiques

page 8

UNE SORTIE PÉDAGOGIQUE À LA FERME LG BIO, POURQUOI ?

LES GARANTIES

- Être au plus proche de la nature et des animaux
- Une immersion dans le monde agricole
- Des animations adaptées à chaque niveau scolaire
- Comprendre le parcours de notre alimentation (de la production jusqu'à la consommation)
- Un projet personnalisé à la demande



LES INSTALLATIONS

- De nombreux bâtiments qui permettent des visites même en cas d'intempéries
- Un préau d'accueil (possibilité de pique-niquer)
- Salle d'accueil (capacité de 15 personnes)
- Sanitaires (toilettes sèches)
- Accessibilité et parking pour les autocars.

LES VISITES GUIDÉES

Au cœur de l'exploitation laitière, c'est l'occasion d'aborder différentes thématiques adaptées à chaque niveau (animaux, alimentation, traite, transformation laitière...)

CYCLE 1

DE LA TPS À LA GS

- Approcher, toucher et caresser les animaux.
- Voir et comprendre la croissance de la vache.
- Reconnaître l'alimentation de la vache et visualiser les différentes céréales.
- Identifier les activités de la journée d'un agriculteur.
- Comprendre l'origine du lait et des produits laitiers.



CYCLE 2

DU CP AU CE2

- Observer les animaux et comprendre le cycle de la vie de la vache.
- Comprendre le régime alimentaire de la vache et reconnaître les végétaux.
- Découvrir le métier d'agriculteur et les outils utilisés.
- Se situer sur la ferme et reconnaître les différents bâtiments et leur utilité.
- Comprendre l'origine du lait et des produits laitiers.

CYCLE 3

DU CMI À LA 6ÈME



- Observer la vache, comprendre le cycle de la vie et savoir la replacer dans la classification des animaux.
- Reconnaître les végétaux et comprendre le cycle de la vie de la plante.
- Découvrir le système de l'élevage laitier (rôle de l'agriculteur, des machines/outils présents sur la ferme).
- Retracer le parcours du lait, de la matière première au produit fini (circuit court).

CYCLE 4

DE LA 5ÈME À LA 3ÈME

- Comprendre le système de fonctionnement de l'exploitation laitière.
- Appréhender les bases de reproduction et de lactation chez les bovins.
- Se représenter le parcours du lait de la matière première au produit transformé. Intégrer la notion de circuit court
- Questionner le rôle de l'agriculteur et de l'exploitation dans une démarche de développement durable et de transition écologique.



LES ATELIERS PÉDAGOGIQUES



JEU DE PISTE “À LA RECHERCHE DES BOTTES PERDUES”

À PARTIR DU CYCLE 1

Découvrir toutes les missions quotidiennes de l'agriculteur, à travers un jeu de piste.

- Observer son environnement
- Reconnaître des lieux, des outils de la ferme à travers des photos.
- Découvrir la ferme de façon ludique.
- Résoudre une énigme collectivement.



LA VALISE PÉDAGOGIQUE “AGRI'EN HERBE”

À PARTIR DU CYCLE 1, VALISE PÉDAGOGIQUE, SUR
PLACE OU À LOUER EN CLASSE

Une valise qui comprend des jeux et des outils pédagogiques pour découvrir la ferme en autonomie, avant une visite ou pour aller plus loin après.

- Jeux d'association (céréales, animaux de la ferme)
- Roue du temps sur la journée d'un agriculteur
- Parcours sensoriel pieds nus
- Jeu des 5 familles des produits laitiers
- Jeu des différences avec figurines (le veau et la vache)
- Jeux de scratch : “C'est quoi un produit laitier ?”, “Que mange la vache ?”
- Chemin du lait : De la vache aux produits laitiers



DE LA FOURCHE À LA FOURCHETTE

À PARTIR DU CYCLE 2, ATELIER MOBILE
(PEUT ÊTRE RÉALISÉ EN CLASSE)

S'initier à la transformation d'un produit à partir de la matière première.

- Connaître le parcours du lait, de l'animal au produit transformé.
- Observer les différentes étapes de transformation du lait au beurre.
- Respecter les consignes sanitaires (hygiène et sécurité) nécessaires à l'atelier.
- Manipuler la matière et les outils pour fabriquer du beurre.



AGRICULTURE ET ENVIRONNEMENT

À PARTIR DU CYCLE 3

Comprendre les liens entre enjeux environnementaux et activité agricole, en suivant un parcours d'interprétation :

- Définir les rôles de la haie dans un paysage bocager.
- Découvrir les différents écosystèmes existants sur la ferme et autour (forêt, rivière, prairies...) et observer les traces des animaux.
- Questionner le rôle de l'activité humaine et les conséquences sur l'environnement.

LES PROJETS PERSONNALISÉS

UNE IDÉE PARTICULIÈRE ?

DES PROJETS SUR MESURE

Nous nous adaptons à vous, vos envies, vos projets pour convenir au mieux à vos besoins et co-construire un projet à votre image.

Vous avez une idée de projet en lien avec votre projet d'établissement, sur le thème des animaux, de la nature, de l'alimentation ? N'hésitez pas à nous contacter et nous réaliserons ensemble ce projet.

QUELQUES EXEMPLES

DÉCOUVERTE DES MÉTIERS DE LA FERME

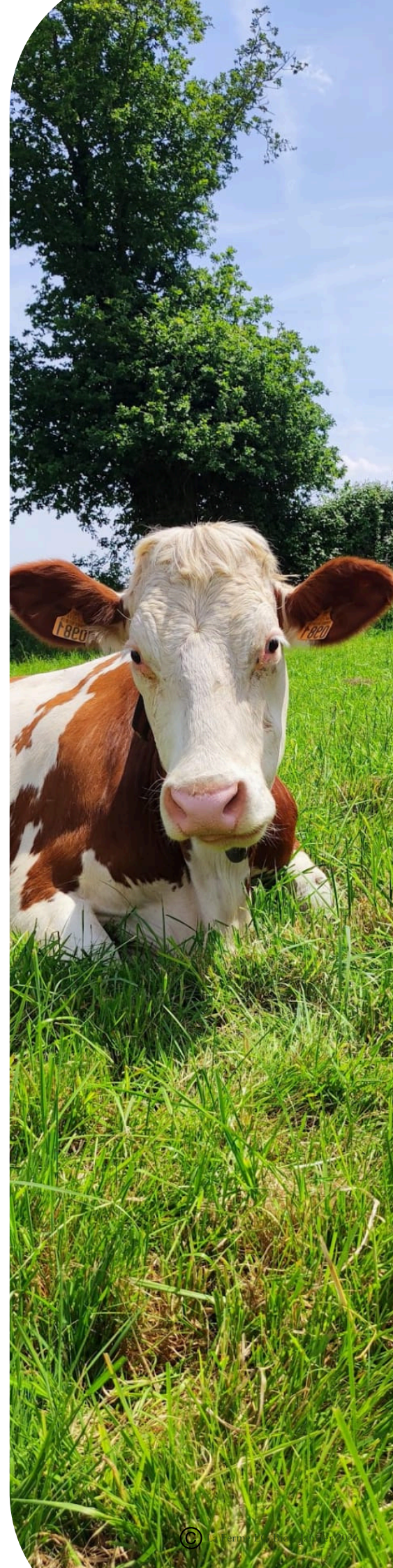
Il s'agit d'un projet réalisé sur 4 ateliers :

- Visite de la ferme
- Atelier autour du métier de l'éleveur
- Atelier autour du métier de fromager (transformation laitière), *réalisé dans l'établissement*
- Atelier autour du métier de commercial/animateur, *réalisé dans l'établissement..*

ALIMENTATION : DE LA FERME À L'ASSIETTE

C'est un projet réalisé sur 4 ateliers :

- Découverte du parcours du lait (circuit court, circuit long), *réalisé dans l'établissement*
- Définir ce qu'est un produit laitier et sa place dans notre alimentation, *réalisé dans l'établissement*
- Atelier transformation du beurre, *réalisé dans l'établissement*
- Visite de la ferme



INFORMATIONS PRATIQUES

TARIFS ET ÉQUIPEMENT



Tous les tarifs sont réalisés sur devis, en fonction du projet et des ateliers choisis. Merci de nous contacter, si vous êtes intéressés.


Pour une visite à la ferme, prévoir des chaussures fermées ou des bottes en caoutchouc et des vêtements adaptés à la saison.

CONTACT

La Ferme LG Bio
808, La Guiblaie
Le Tremblay
49520 OMBREE D'ANJOU

www.lafermelgbio.com

 La Ferme LG Bio

 la.ferme.lg.bio

Pour toute demande de renseignement, devis, merci de contacter la responsable de la ferme pédagogique.

Manon Dalifard

06.70.28.86.73

fermelgbio@gmail.com

